

產品規格承認書

立謙實業 有限公司	文件名：	料品編號	版次	頁次
	矽晶片	0612121	B	1

1、用途

用於紅外線器件 8.0~10.5um 光譜，增加透射平均達 80%

2、品質特性

2.1 紅外線器件濾光片規格示意如下：

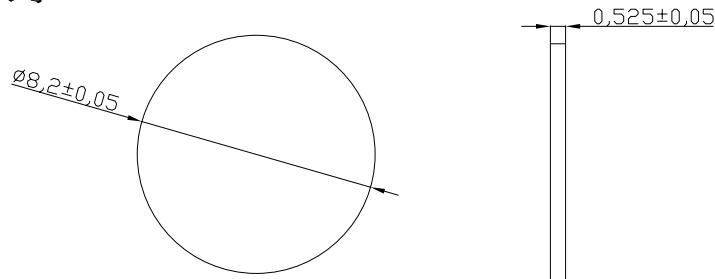
總厚度	外型尺寸	有效面積
0.525 ± 0.05	$\phi 8.2 \pm 0.05$	全通光

2.2 材料：

材 料	純 度
Si	99.999%~99.9995%

光學紅外線濾光片由高品質硅材料（Si）製成。

2.3 外觀尺寸



2.4 平行度

紅外線濾光片雙面平行度 $\leq 0.01\text{mm}$

2.5 光穿透度

光學紅外線濾光片以特殊鍍膜處理而成符合下列規格要求：

波 長	透 過 率(平均)
8.0~10.5um	80%

3、外觀要求

不良種數	允 許 範 圍
異物/氣泡	100um 以下二異物間距超過 0.5mm 以上（含）
劃 痕	寬度 50um，長度 10mm 以下
崩 邊	周圍寬度 0.5mm 以內，長度 2mm 以下
灰 塵	用無塵擦拭布，即可除去

4、包裝

以防靜電材質之包裝薄膜黏貼，置於真空袋抽真空，以確保產品在運送過程中的品質。

核准：

制作：